

Leitungs-Schnellverbinder IP67 geeignet für Kabel-Verbindungen in Zisternen oder Schächte

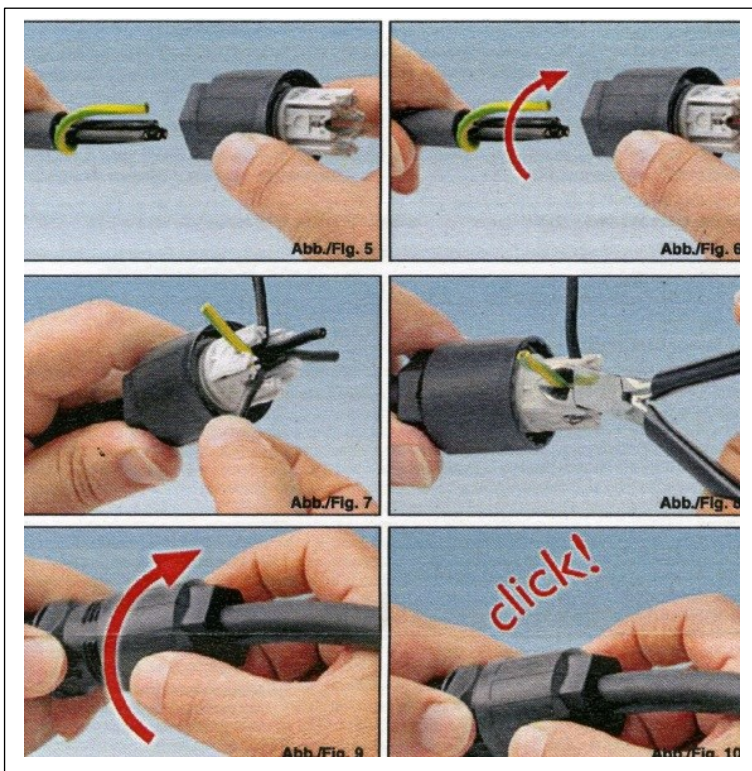


Leitungsschnellverbinder, Farbe schwarz,
3+PE-polig, 0,75 mm² ... 1,5 mm² / 500 V / 15 A,
für Kabeldurchmesser 6 mm - 12 mm

Produkteigenschaften

- Innovativ und zeitsparend - QUICKON-Schnellanschluss für bis zu 80 % Zeitersparnis beim Anschließen vor Ort
- Komfortabel: einfache und schnelle Konfektionierung ohne Spezialwerkzeug
- Überaus robust: Gehäuse in den Schutzarten IP68/IP69K und IK07 für einen weiten Einsatzbereich
- Sicherer Anschluss durch Polarisierung gegen Fehlstecken und Fingerberührschutz nach DIN EN 0105
- Einfach und sicher - mit dem Leitungsverbinder können Leitungen schnell repariert oder verlängert werden, in Kombination mit dem Steckverbinder auch als Kupplungsverbindung

Montagebeispiel



Leitungs-Schnellverbinder IP67 geeignet für Kabel-Verbindungen in Zisternen oder Schächte

Technische Daten:

Montagehinweis	Bei erneuter Kontaktierung des Leiters ist dieser über der letzten Kontaktstelle abzuschneiden. Leitungs-Schnellverbinder-Komponenten dürfen nur last- / spannungslos betätigt werden.
Farbe	schwarz
Anschlusstechnik	Schnell-Anschluss
Anschlussart	IDC-Anschluss
Polzahl	4
Schlüsselweite-Überwurfmutter	19 mm
Anzugdrehmoment-Überwurfmutter	3 Nm
Schlüsselweite-Kontaktträger	24 mm
Leiterquerschnitt flexibel min.	0,75 mm ²
Leiterquerschnitt flexibel max.	1,50 mm ²
Litzenaufbau nach VDE 0295 / kleinster Drahtdurchmesser	VDE 0295 Klasse 1 bis 6 / min. 0,15 mm
Aderisolationsmaterial	PVC/PE
Aderdurchmesser inkl. Isolation	1,8 mm ... 3 mm
Leitungsaußendurchmesser	6 mm ... 12 mm
Schutzart	IP67
Umgebungstemperatur (Betrieb)	-40 °C ... 80 °C (die Angaben des Kabelherstellers sind ebenfalls zu beachten)
Material Kontakt	CuZn
Material Kontaktoberfläche	verzinkt
Material Kontaktträger	PA